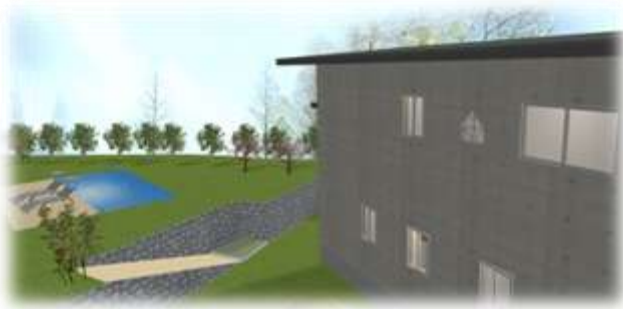
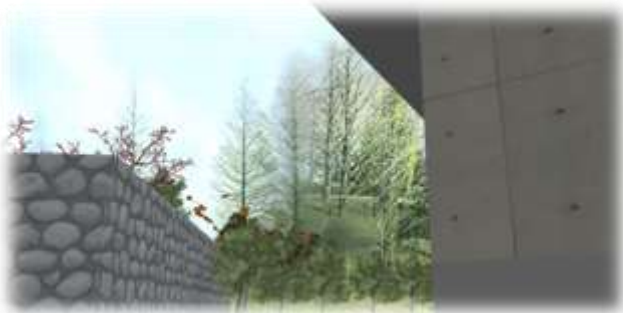


Ashiya Highland

関西圏で一番建築規制の厳しい地域、
自然自然一番大切にする町。

芦屋市奥池南町

- ◆ 最寄駅: 阪急芦屋川駅
- ◆ 面積: 308 坪 (内 66 坪は山林)
- ◆ 建ぺ率/容積率: 20%/40%
- ◆ 道路: 公道 5m
- ◆ 設備: 上水道、下水道、都市ガス、
各種通信ケーブル、衛星放送、
- ◆ 外壁後退: 5m



規 制 一 覧

<http://www.kaiou.net/okuike-kisei-20180811-001.html>

- ◇ 兵庫県屋外広告物条例
- ◇ 阪神間土地計画景観地区の概要
- ◇ 芦屋市景観地区
- ◇ 芦屋市住みよいまちづくり条例
- ◇ 芦屋市住みよいまちづくり条例施行規則 技術基準
- ◇ 兵庫県建築基準条例及びその解説
- ◇ 建築物省エネルギー
- ◇ 奥山地区における建築行為等の規制の概要
- ◇ 自然公園法
- ◇ 瀬戸内海国立公園における許可申請等の手引き
- ◇ 奥池南町地区地区計画
- ◇ 奥池南町 協定書
- ◇ 風致地区
- ◇ 宅地造成規制法 マニュアル
- ◇ 奥池南町まちづくり協定
- ◇ 近郊緑地保全法
- ◇ 芦屋市緑地設置基準及び緑豊かなまちづくり施策への協力に関する要綱
- ◇ 兵庫の砂防
- ◇ 芦屋市森林整備計画
- ◇ 建築物建築届の手続きについて
- ◇ 建築物の計画にあたって
- ◇ 芦屋市緑化事業助成制度
- ◇ 兵庫県の開発許可制度の手引
- ◇ その他

奥池には多様性があります。十人十色。

思った時に、いい土地に出会えば、

きっと広がる自由な心。

「人は、きっと自由を求めています」

Liberty