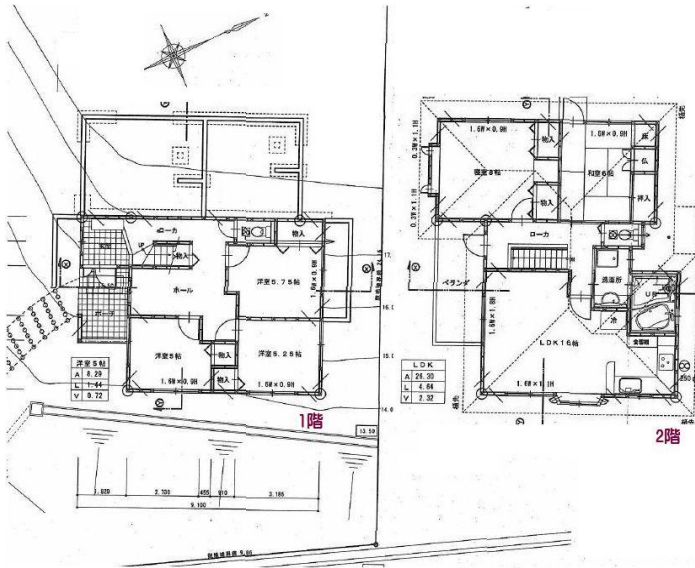




大阪湾一望の高台



物件種目	中古戸建て			六甲芦屋 No.289	
価格					
所在地	兵庫県芦屋市奥池町				
交通	阪急神戸本線 芦屋川駅 バス11分 バス停 東おたふく山登山口 徒歩7分				
土地面積	公簿 602.77㎡	土地権利	所有権		
私道負担	あり 524㎡ 負担割合 1 / 4	地目	宅地		
セットバック	不要	地勢	傾斜		
接道状況					
延床面積	124㎡	和室 2階 6帖、洋室 2階 8帖、洋室 1階 5.75帖、洋室 5.25帖、洋室 1階 5帖、LDK 1階 16帖			
建物構造	木造	地上階	2階建	地下階	無し
間取り	5LDK	駐車場	あり 3台		
築年月	2002年4月	増改築年月日			
設備・条件	都市ガス、排水下水、上水道、トイレ2ヶ所、システムキッチン、IHクッキングヒーター、日当たり良好、二世帯向き				
都市計画	市街化調整区域	地域地区	風致		
用途地域	無指定	国土法届出	不要		
建ぺい率	20%	容積率	60%		
その他法令上の制限	自然公園法、宅地造成等規制法、風致地区、砂防指定、土砂災害警戒区域(イエロー)				
現況	空き	引渡時期	即時（荷物搬出後）		
地区	海に見える芦屋の家 大阪湾一望の高台 売主の契約不適合責任免責(築後23年)				