





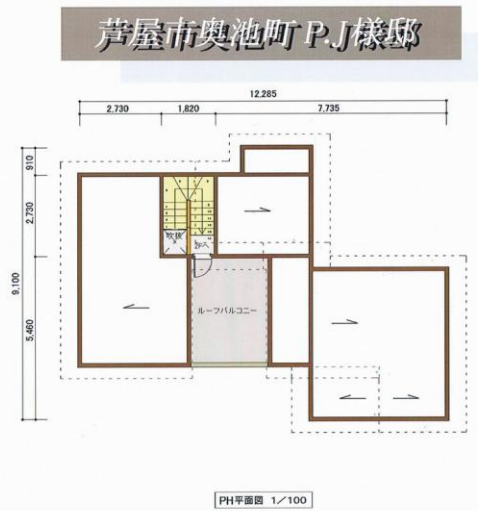




For  
芦屋市奥池町PJ 様邸

*Proposal of  
your home*





(※敷地調査未了の為、調査後、行政指導等により計画を変更する場合があります。)



### 芦屋市奥池町P.J様邸

◆芦屋市奥池町◆  
市街化調整区域(無指定)  
地区計画、景観、国立公園、風致、砂防、宅造  
敷地面積 379㎡(114坪)

建築面積	75.68	㎡	22.89	坪
1階床面積	74.64	㎡	22.57	坪
2階床面積	72.04	㎡	1.25	坪
PH床面積	4.14	㎡	22.57	坪
延床面積	150.82	㎡	45.62	坪
施工床面積	152.45	㎡	46.12	坪

建ぺい率 20% > 19.97%  
容積率 60% > 39.79%

(※敷地調査未了の為、調査後、行政指導等により計画を変更する場合があります。)